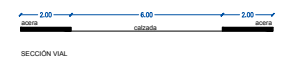
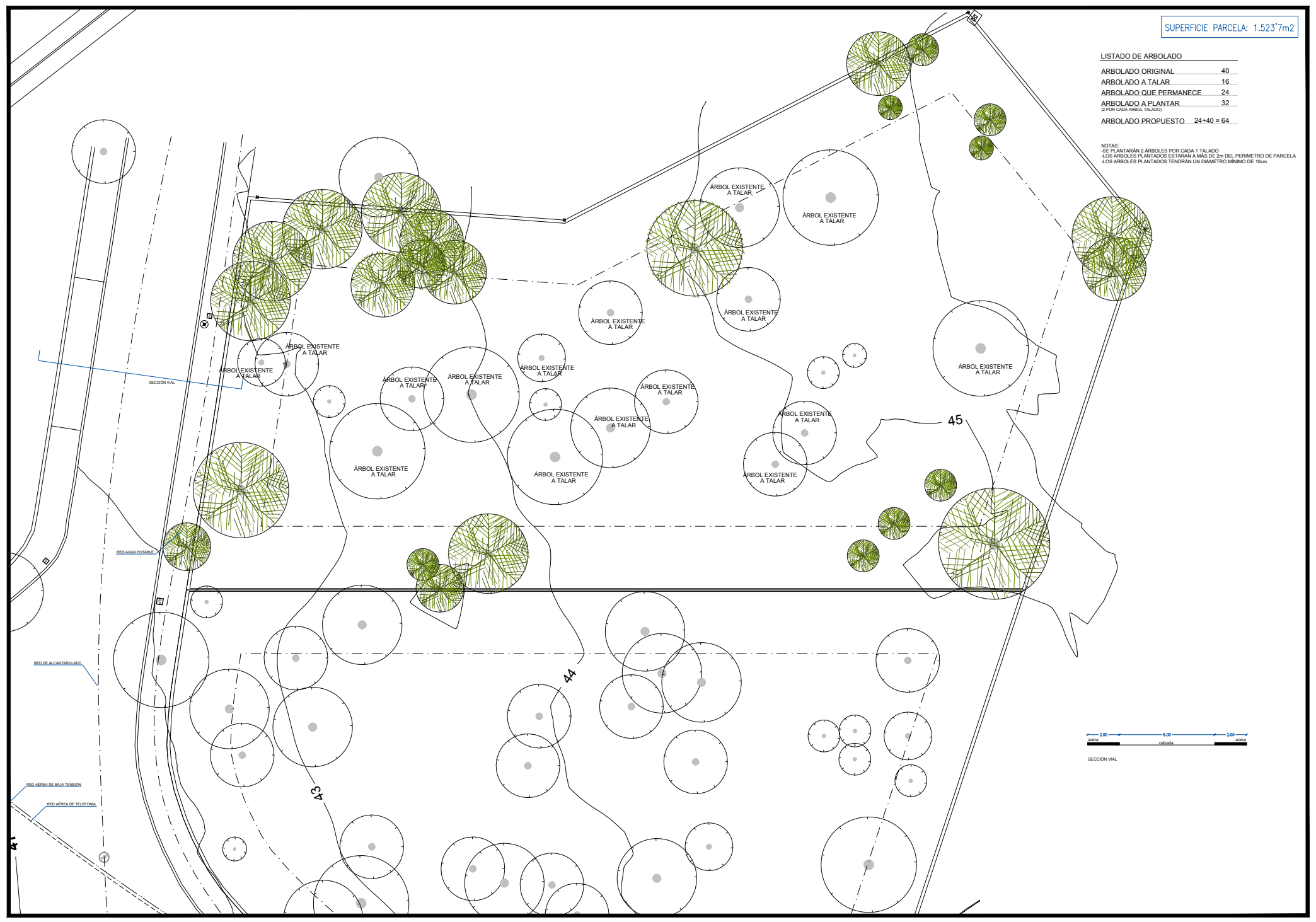


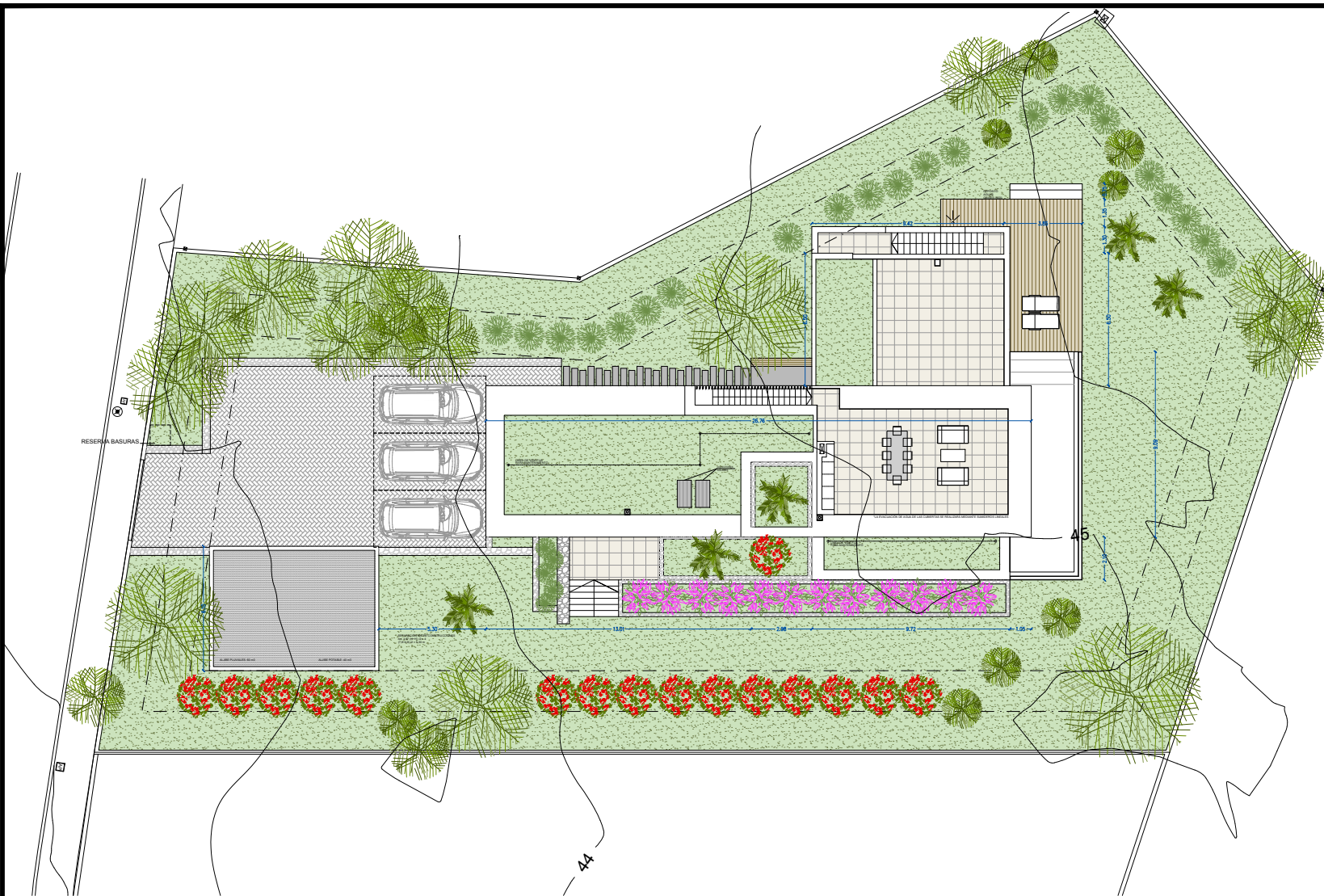
SUPERFICIE PARCELA: 1.523,7m²

LISTADO DE ARBOLADO

ARBOLADO ORIGINAL	40
ARBOLADO A TALAR	16
ARBOLADO QUE PERMANECE	24
ARBOLADO A PLANTAR	32
(2 POR CADA ARBOL TALADO)	
ARBOLADO PROPUESTO	24+40 = 64

NOTAS:
-SE PLANTARÁN 2 ARBOLES POR CADA 1 TALADO
-LOS ARBOLES PLANTADOS ESTARAN A MAS DE 2m DEL PERIMETRO DE PARCELA
-LOS ARBOLES PLANTADOS TENDRAN UN DIAMETRO MINIMO DE 10cm





PLANTA BAJA	ÚTILES (m2)	ALTURAS	SUPERFICIE ILUMINADA (m2)	SUPERFICIE VENTILADA (m2)
RECIBIDOR/DISTRIBUIDOR 1	12.1	2.7	6.8	2.2
ASEO	5.2	2.4	0.9	0.9
BAÑO 1	5.5	2.4	0.9	0.9
DORMITORIO 1	18.8	2.9	3.9	2.4
ESCALERA	8.4	---	6.8	---
SAI ÓN	37.1	2.9	31.7	13.6
COMEDOR	30.8	2.9	7.1	4.1
COCINA	16.1	2.7	7.1	4.1

PLANTA 1ª	ÚTILES (m2)	ALTURAS	SUPERFICIE ILUMINADA (m2)	SUPERFICIE VENTILADA (m2)
DISTRIBUIDOR 2	13.2	2.6	14.4	2.0
PASILLO	8.2	2.6	---	---
DORMITORIO 2	21.6	2.85	8.3	3.0
BAÑO 2	6.8	2.4	0.9	0.9
DORMITORIO 3	13.3	2.85	5.0	3.0
BAÑO 3	6.8	2.4	0.9	0.9
DORMITORIO 4	28.4	2.85	15.6	7.1
VESTIDOR	19.0	2.6	---	---
BAÑO 4	9.4	2.4	1.2	1.2

PLANTA SÓTANO	ÚTILES (m2)	ALTURAS	SUPERFICIE ILUMINADA (m2)	SUPERFICIE VENTILADA (m2)
COLADURIA	9.9	2.2	---	mecánica
SALA DE MÁQUINAS	8.2	2.2	---	mecánica
SALA M. PISCINA	4.7	2.2	---	mecánica

PORCHES	ÁREA	CALCULO
PORCHE 1 a 100%	5.8	5.8 x 100% = 5.8 m2
PORCHE 2 a 100%	54.5	54.5 x 50% = 27.3 m2
PORCHE 3 a 100%	25.6	25.6 x 50% = 12.8 m2
PORCHE 4 a 100%	50.7	50.7 x 50% = 25.4 m2
TOTAL PORCHES	71.3	

SUPERFICIE CONSTRUIDA (m2)	TOTALES
PLANTA BAJA	174.4
PLANTA 1ª	184.8
TOTAL PB + PP	359.2

TOTAL SOBRE RASANTE 359.2 + 71.3 = 430.5 m2 (Comparto Porches)

SUPERFICIE SOLAR	1,523.7 m2
SUPERFICIE AJARDINADA	330.8 m2
SUPERFICIE AJARDINADA (61.12%)	= 931.3 m2
PISCINA	34.0 m2
OCCUPACION MÁXIMA	457.11 m2
EDIFICABILIDAD MÁXIMA	533.29 m2

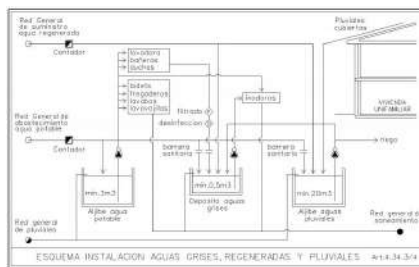
SIMBOLOGIA DE VEGETACIÓN

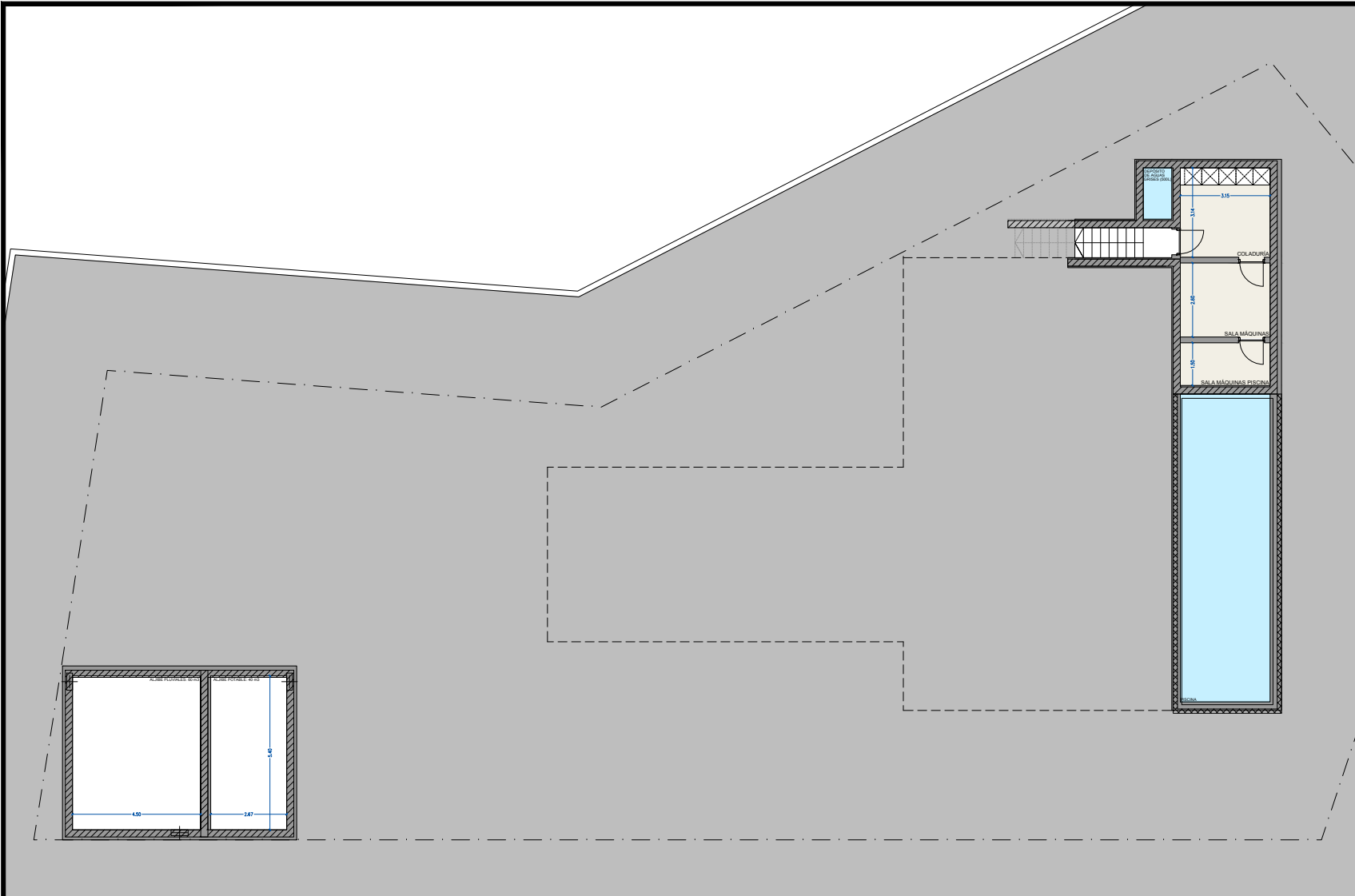


LISTADO DE ARBOLADO

ARBOLADO ORIGINAL	40
ARBOLADO A TALAR	16
ARBOLADO QUE PERMANECE	24
ARBOLADO A PLANTAR (2 POR CADA ARBOL TALADO)	32
ARBOLADO PROPUESTO	24+40 = 64

NOTAS:
 -SE PLANTARÁN 2 ARBOLES POR CADA 1 TALADO
 -LOS ARBOLES PLANTADOS ESTARÁN A MÁS DE 2m DEL PERIMETRO DE PARCELA
 -LOS ARBOLES PLANTADOS TENDRÁN UN DIÁMETRO MÍNIMO DE 10cm





PLANTA BAJA	ÚTILES (m2)	ALTURAS	SUPERFICIE ILUMINADA (m2)	SUPERFICIE VENTILADA (m2)
RECIBIDOR/DISTRIBUID. 1	12.1	2.7	6.8	2.2
ASEO	5.2	2.4	0.9	0.9
BAÑO 1	5.5	2.4	0.9	0.9
DORMITORIO 1	18.8	2.9	3.9	2.4
ESCALERA	8.4	----	6.8	----
SALÓN	37.1	2.9	31.7	13.6
COMEDOR	30.8	2.9	7.1	4.1
COCINA	16.1	2.7	7.1	4.1

PLANTA 1ª	ÚTILES (m2)	ALTURAS	SUPERFICIE ILUMINADA (m2)	SUPERFICIE VENTILADA (m2)
DISTRIBUIDOR 2	13.2	2.6	14.4	2.0
PASILLO	8.2	2.6	----	----
DORMITORIO 2	21.6	2.85	8.3	3.0
BAÑO 2	6.8	2.4	0.9	0.9
DORMITORIO 3	13.3	2.85	5.0	3.0
BAÑO 3	6.8	2.4	0.9	0.9
DORMITORIO 4	28.4	2.85	15.6	7.1
VESTIDOR	19.0	2.6	----	----
BAÑO 4	9.4	2.4	1.2	1.2

PLANTA SÓTANO	ÚTILES (m2)	ALTURAS	SUPERFICIE ILUMINADA (m2)	SUPERFICIE VENTILADA (m2)
COLADURÍA	9.9	2.2	----	mecánica
SALA DE MÁQUINAS	8.2	2.2	----	mecánica
SALA M. PISCINA	4.7	2.2	----	mecánica

PORCHES	
PORCHE 1 a 100%	5.8 x 100% = 5.8 m2
PORCHE 2 a 100%	54.5 x 50% = 27.3 m2
PORCHE 3 a 100%	25.6 x 50% = 12.8 m2
PORCHE 4 a 100%	50.7 x 50% = 25.4 m2
TOTAL PORCHES	71.3 m2

SUPERFICIE CONSTRUIDA (m2)	TOTALES
PLANTA BAJA	174.4
PLANTA 1ª	184.8
TOTAL PB + PP	359.2 m2

TOTAL SOBRE RASANTE (Computado Porches) 359.2 + 71.3 = 430.5 m2

SUPERFICIE SOLAR	1.523.7 m2
OCUPACION	330.8 m2
SUPERFICIE AJARDINADA (61.12%)	= 931.3 m2
PISCINA	34.0 m2
OCUPACIÓN MÁXIMA	457.11 m2
EDIFICABILIDAD MÁXIMA	533.29 m2



PLANTA BAJA	ÚTILES (m2)	ALTURAS (m)	SUPERFICIE ILUMINADA (m2)	SUPERFICIE VENTILADA (m2)
RECIBIDOR/DISTRIBUID. 1	12.1	2.7	6.8	2.2
ASEO	5.2	2.4	0.9	0.9
BAÑO 1	5.5	2.4	0.9	0.9
DORMITORIO 1	18.8	2.9	3.9	2.4
ESCALERA	8.4	---	6.8	---
SALÓN	37.1	2.9	31.7	13.6
COMEDOR	30.8	2.9	7.1	4.1
COCINA	16.1	2.7	7.1	4.1

PLANTA 1ª	ÚTILES (m2)	ALTURAS (m)	SUPERFICIE ILUMINADA (m2)	SUPERFICIE VENTILADA (m2)
DISTRIBUIDOR 2	13.2	2.6	14.4	2.0
PASILLO	8.2	2.6	---	---
DORMITORIO 2	21.6	2.85	8.3	3.0
BAÑO 2	6.8	2.4	0.9	0.9
DORMITORIO 3	13.3	2.85	5.0	3.0
BAÑO 3	6.8	2.4	0.9	0.9
DORMITORIO 4	28.4	2.85	15.6	7.1
VESTIDOR	19.0	2.6	---	---
BAÑO 4	9.4	2.4	1.2	1.2

PLANTA SÓTANO	ÚTILES (m2)	ALTURAS (m)	SUPERFICIE ILUMINADA (m2)	SUPERFICIE VENTILADA (m2)
COLADURÍA	9.9	2.2	---	mecánica
SALA DE MÁQUINAS	8.2	2.2	---	mecánica
SALA M. PISCINA	4.7	2.2	---	mecánica

PORCHES	
PORCHE 1 a 100%	5.8 x 100% = 5.8 m2
PORCHE 2 a 100%	54.5 x 50% = 27.3 m2
PORCHE 3 a 100%	25.6 x 50% = 12.8 m2
PORCHE 4 a 100%	50.7 x 50% = 25.4 m2
TOTAL PORCHES	71.3 m2

SUPERFICIE CONSTRUIDA (m2)	TOTALES
PLANTA BAJA	174.4
PLANTA 1ª	184.8
TOTAL PB + PP	359.2 m2
<small>(Sin Piscina)</small>	
TOTAL SOBRE RASANTE	359.2 + 71.3 = 430.5 m2
<small>(Computado Porches)</small>	
SUPERFICIE SOLAR	1,523.7 m2
OCUPACION	330.8 m2
SUPERFICIE AJARDINADA	(61.12%) = 931.3 m2
PISCINA	34.0 m2
OCUPACIÓN MÁXIMA	457.11 m2
EDIFICABILIDAD MÁXIMA	533.29 m2



PLANTA BAJA	ÚTILES (m2)	ALTURAS (m)	SUPERFICIE ILUMINADA (m2)	SUPERFICIE VENTILADA (m2)
RECIBIDOR/DISTRIBUID. 1	12.1	2.7	6.8	2.2
ASEO	5.2	2.4	0.9	0.9
BAÑO 1	5.5	2.4	0.9	0.9
DORMITORIO 1	18.8	2.9	3.9	2.4
ESCALERA	8.4	---	6.8	---
SALÓN	37.1	2.9	31.7	13.6
COMEDOR	30.8	2.9	7.1	4.1
COCINA	16.1	2.7	7.1	4.1

PLANTA 1ª	ÚTILES (m2)	ALTURAS (m)	SUPERFICIE ILUMINADA (m2)	SUPERFICIE VENTILADA (m2)
DISTRIBUIDOR 2	13.2	2.6	14.4	2.0
PASILLO	8.2	2.6	---	---
DORMITORIO 2	21.6	2.85	8.3	3.0
BAÑO 2	6.8	2.4	0.9	0.9
DORMITORIO 3	13.3	2.85	5.0	3.0
BAÑO 3	6.8	2.4	0.9	0.9
DORMITORIO 4	28.4	2.85	15.6	7.1
VESTIDOR	19.0	2.6	---	---
BAÑO 4	9.4	2.4	1.2	1.2

PLANTA SÓTANO	ÚTILES (m2)	ALTURAS (m)	SUPERFICIE ILUMINADA (m2)	SUPERFICIE VENTILADA (m2)
COLADURÍA	9.9	2.2	---	mecánica
SALA DE MÁQUINAS	8.2	2.2	---	mecánica
SALA M. PISCINA	4.7	2.2	---	mecánica

PORCHES	
PORCHE 1 a 100%	5.8 x 100% = 5.8 m2
PORCHE 2 a 100%	54.5 x 50% = 27.3 m2
PORCHE 3 a 100%	25.6 x 50% = 12.8 m2
PORCHE 4 a 100%	50.7 x 50% = 25.4 m2
TOTAL PORCHES	71.3 m2

SUPERFICIE CONSTRUIDA (m2)	TOTALES
PLANTA BAJA	174.4
PLANTA 1ª	184.8
TOTAL PB + PP	359.2 m2

TOTAL SOBRE RASANTE
(Computado Porches) 359.2 + 71.3 = 430.5 m2

SUPERFICIE SOLAR	1,523.7 m2
OCUPACION	330.8 m2
SUPERFICIE AJARDINADA	(61.12%) = 931.3 m2
PISCINA	34.0 m2
OCUPACIÓN MÁXIMA	457.11 m2
EDIFICABILIDAD MÁXIMA	533.29 m2